

「海上渡御」が初めて行われ、  
THE YOMIURI SHIMBUN

# 読賣新聞

2009年(平成21年)  
4月27日 曜日

選を考えて、支援して  
団体との関係にも配

カメラで雑草を刈り取る参加者  
となる6月10日頃には  
紫色や黄色の花を咲か

知られるサトウキビより生  
育が早いなど、生産効率が  
良い点に目をつけた。県内  
の耕作放棄地を活用する構  
想で、阿見町と交渉を重ね  
ている。栽培や発酵、バイ  
オ燃料を使ったエンジンの  
燃焼などを検証する。

新田教授は、「地域で栽  
培し、燃料を生産、地元で  
使えるような『地産地消』  
の生産システムを目指した  
い」と話している。

県と茨大教員などが  
バイオ燃料研究会  
植物由来原料から作られ  
るバイオ燃料の研究を目的  
に、茨城大の教員らが、県  
や日立市や阿見町などを交  
えた研究会を発足させた。

茨城大の「新バイオ燃料  
作物による地域活性化プロ  
ジェクト」代表の新田洋司  
教授によると、アフリカ  
原産のイネ科の植物で主に  
飼料用に栽培されている  
「スイートソルガム」の汁  
を発酵させてエタノールを  
つくる。ガソリンに混ぜて  
自動車用に使うことが可能  
だという。

面直ある青報を在共こ

## 応援します! 高校卒業

転入生・編入生  
入学相談随時受付中

個別入学相談会  
毎月第2・4(土)  
AM10:00~PM5:00  
TEL 029-343-5553

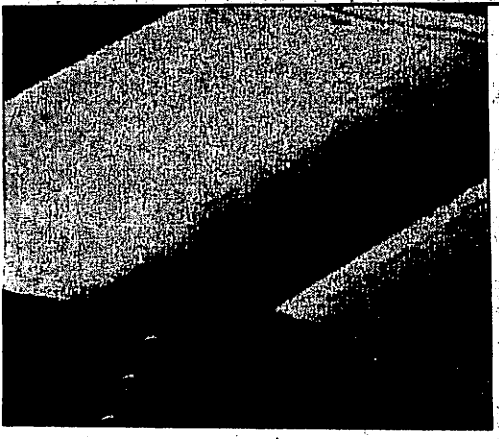
学校法人 水戸平成学園高等学校  
栗村学園  
単位制・通信制 入学案内 電話 http://www.mitoheisei.ac.jp ☎029-300-5777

## ゴールデンウィークは 住友林業の展示場へ行こう!

4/25(土)・5/6(水)

住友林業の展示場へ行くには  
住友林業の展示場へ行くには  
住友林業の展示場へ行くには

住友林業



# JOYOネクストライフキャ

取扱期間/平成21年4月1日(水)~6)

お預入れ条件、お預入れ金額、募集総額/50  
<ご利用条件>  
・初回特別金利  
・頭金利となりま  
・当行にお持ち  
111かられた

# 年率 10